

Bibi & Tina[®]

Ligretto[®]

KIDS



Schneller Spielspaß für Klein und Groß!

Ein rasantes, kurzweiliges Kartenspiel von Britta Fiore für 2-5 Spieler ab 5 Jahren

Inhalt:

5 Kartensätze à 30 Karten

- mit eigenem Erkennungszeichen auf der Rückseite: Reiterhelm (gelb), Herz (rot), Hufeisen (blau), Kleeblatt (grün), Pferd (lila)
- auf der Vorderseite mit 5 verschiedenen Motiven (Bibi, Tina, Alex, Sabrina und Amadeus) in 6 verschiedenen Farben.



Spielidee:

Die Aufgabe – Möglichst viele Karten gleicher Farbe ODER mit gleichen Motiven ablegen.

Das Wichtigste – Geschwindigkeit, schnell kombinieren und reagieren!

Das Schöne – Ihr spielt gleichzeitig! Keiner muss warten, keiner wird ungeduldig.

Spielvorbereitung:

Sortiert die Karten nach den Kartenrückseiten (Reiterhelm, Herz, Hufeisen, Kleeblatt, Pferd) zu 5 Kartensätzen à 30 Karten. Jeder Spieler erhält einen Kartensatz. Euren Kartensatz behaltet ihr bis zum Spielende. Spielt ihr mit weniger als 5 Spielern, kommen die restlichen Kartensätze aus dem Spiel.

Mischt euren Kartenstapel gut durch. Danach nehmt ihr ihn mit der Kartenrückseite nach oben in die Hand (sog. Handstapel) und legt die oberste Karte offen in der Mitte des Tisches ab. Die Karten der Tischmitte (bei 2 Spielern 2 Karten, bei 3 Spielern 3 usw.) sind die Startkarten der Spielstapel: **Jeder Spieler darf Karten auf jedem dieser Stapel ablegen!**

Hinweis: Den Handstapel könnt ihr alternativ auch auf den Tisch legen und von dort aufdecken und ablegen.

Spielverlauf:

Einer von euch gibt das Startsignal „**Hüa, Ligretto!**“. Jetzt versucht ihr alle gleichzeitig, so schnell wie möglich eure Karten loszuwerden: Deckt Karte für Karte auf und legt sie – wenn möglich – auf einem passenden Stapel in der Mitte ab.

Beim Kartenablegen gilt Folgendes:

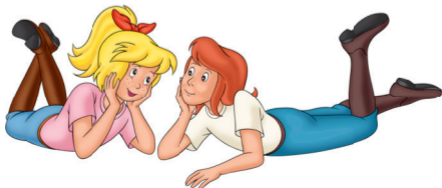
1. **Farbe auf Farbe ODER Motiv auf Motiv:** Wer eine Karte der gleichen Farbe oder mit gleichem Motiv hat, legt sie schnell in die Mitte auf den passenden Spielstapel **1**.
2. Wer nicht ablegen kann, legt die „unpassende“ Karte vor sich ab. Es entsteht so vor euch euer „persönlicher“ **Ablagestapel 2**. Sollte im Verlauf des Spiels die jeweils oberste Karte eures Ablagestapels wieder passen, dürft ihr auch diese Karte in der Mitte ablegen. Wird durch das Wegnehmen der obersten Karte eine Karte aufgedeckt, die ebenfalls passt, legt ihr auch diese ab usw.

- Ist eurer Handstapel aufgebraucht, nehmt ihr euren Ablagestapel auf die Hand, dreht ihn um, und weiter geht es mit dem Ablegen!

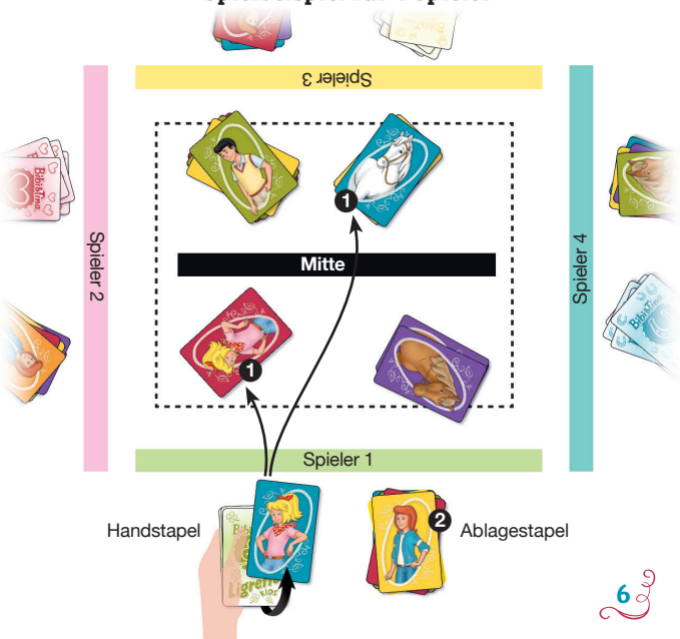
Spielende:

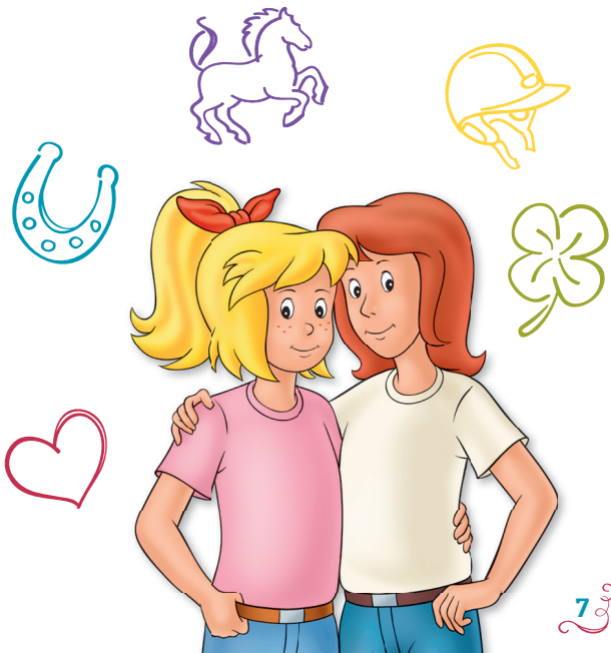
Gewonnen hat der Spieler, der als Erster alle seine Karten abgelegt hat. In diesem Fall ruft er laut „**Brrr, Ligretto Stopp!**“. Das Spiel ist auch beendet, wenn alle Spieler keine Karten mehr ablegen können. In diesem Fall hat der Spieler gewonnen, der am Ende die wenigsten Karten auf der Hand und in seinem Ablagestapel hat.

Das Spiel kann in mehreren Durchgängen gespielt werden. Dabei notiert jeder Spieler alle seine jeweils übrig gebliebenen Karten. Der Spieler, der nach 3 Durchgängen die wenigsten Karten notiert hat, ist der Sieger.



Spielbeispiel für 4 Spieler







Art.-Nr. 01412

® Ligretto, registered trademark, Schmidt Spiele
Schmidt Spiele GmbH
Lahnstr. 21, D-12055 Berlin

www.ligretto.com
www.schmidtspiele.de
www.schmidtspiele-shop.de



© 2020 KIDDINX
Studios GmbH, Berlin
Autor: Britta Fiore

